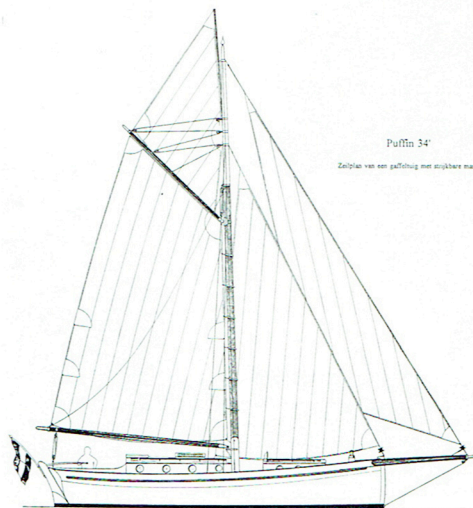
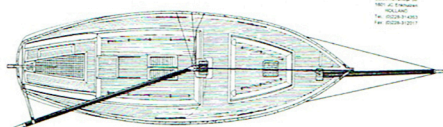


Werfnieuws

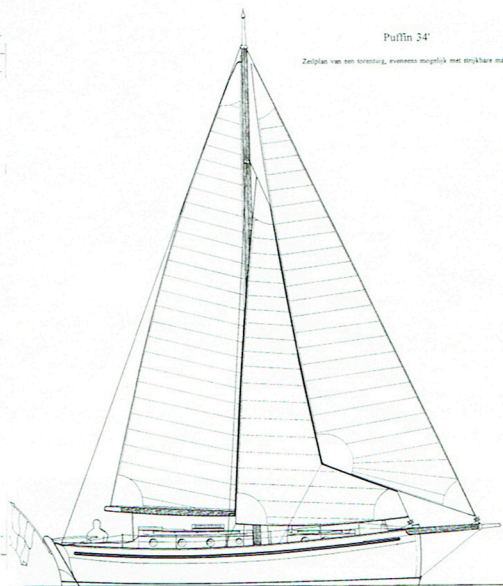
Puffin, een volbloed kotterjacht



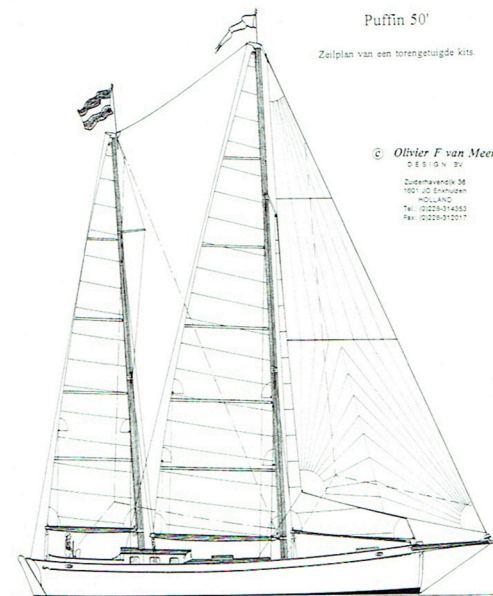
Puffin 34'
Zeilplan van een gaffelrig met strijkbare mast.



© Olivier F van Meer
DESIGN BV
Zuidhavendijk 34
1601 JD Ennhuizen
HOLLAND
Tel. 0225-314353
Fax. 0225-312117



Puffin 34'
Zeilplan van een torenrig, eventueel mogelijk met strijkbare mast.



Puffin 50'
Zeilplan van een torengetuigde kots.

© Olivier F van Meer
DESIGN BV
Zuidhavendijk 34
1601 JD Ennhuizen
HOLLAND
Tel. 0225-314353
Fax. 0225-312117



Puffin 50'
Zeilplan van een klassieke gaffelkots.

Tijdens zijn jarenlange zeilavonturen met de schoener 'Johanna Lucretia', zat jachtontwerper Olivier van Meer vaak te schetsen aan een scheepje dat hij zelf niet alleen erg mooi moest vinden, maar het moest ook heel functioneel zijn voor het betreffende vaargebied.

Uit de enthousiaste reacties op de Puffins in aanbouw, blijkt al duidelijk dat Olivier van Meer bij vele zeilers een gevoelige snaar trof.

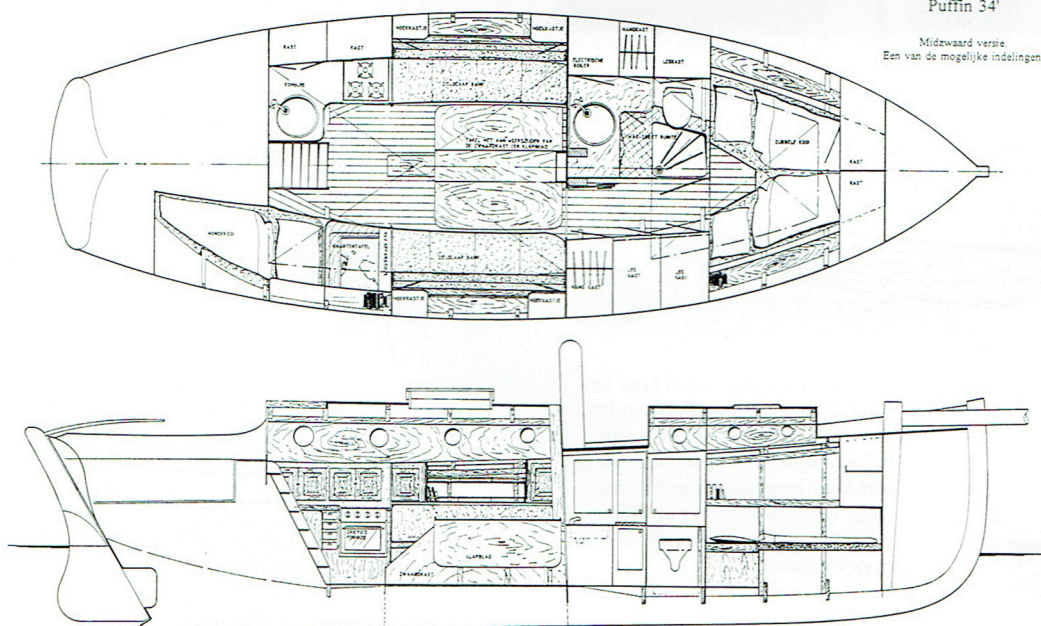
Sierlijke lijnen

Als we de lijnen van de hier afgedrukte tekeningen bekijken dan vallen de sierlijke en toch rustige lijnen op. Het zijn lijnen waar je mee

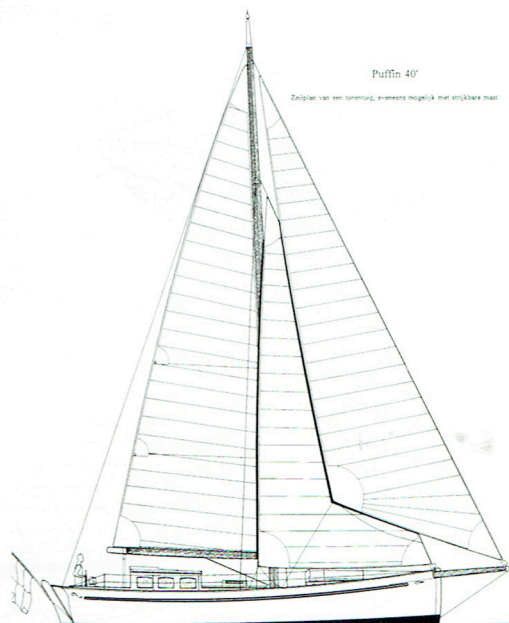
opvalt op de plassen, maar waarmee je je ook op je gemak zal voelen voor de kust van Noorwegen. Want dat stond voorop. De Puffin moest niet alleen elegant zijn, maar ook zeevaardig, snel en eenvoudig te zeilen!

Volgens Van Meer was een dergelijk ontwerp nog niet op de markt. Hij tekende een 10,50 meter versie. Dit schip wordt momenteel met veel enthousiasme in hout/epoxy gebouwd in Roermond bij Heko Jachtbouw.

Direct meldde zich een geïnteresseerde voor een 15,00 meter versie. Op de foto is het casco te zien dat bij scheepswerf Kompier in



Puffin 34'
Midwaard versie
Een van de mogelijke indelingen.



Puffin 40'
Zeilplan van een torenrig, eventueel mogelijk met strijkbare mast.

Woerden werd gebouwd. De eigenaar gaat precies doen wat de ontwerper voor ogen had. Hij gaat er mee op een lange reis.

Ook een Puffin 58' (18 meter) ligt op tekening klaar. Het zal een ideaal schip worden om ermee te charteren in verre oorden. Bij het ontwerp is uitgegaan van de eisen die Register Holland voor zeegaande jachten stelt.

Midzwaardversies

Aanvankelijk waren alle ontwerpen langkielers met diepe S-spantvormen. Omdat ons vaargebied echter vraagt om ondiepere schepen, tekende Van Meer ook midzwaardversies. De eerste midzwaard exemplaren zijn inmiddels in aanbouw. Zo kan de diepgang, afhankelijk van de scheepslengte met 0,40 - 1,10 m worden gereduceerd.

Vanwege de vraag is er ook een 12,50 meter versie ontwikkeld: de Puffin 40'. Afhankelijk van de vraag en het vaargebied kan uit diverse tuigplannen worden gekozen: klassiek, strijikbaar, modern, handzaam. De interieur ontwerpen worden geheel aangepast aan de wensen van de opdrachtgever.

Door de optimale lengte/breedte verhouding is er in de romp opvallend veel ruimte gecreëerd. Alle versies zijn uitgevoerd met waterdichte compartimenten, zodat ze voldoen aan de eisen van de reguliere klassebureau's en de Europese Regelgeving voor Pleziervaartuigen.

Papagaaiduiker

De Puffins, genoemd naar de kleine stoere papegaaiduiker, die niet alleen bekend is om zijn nieuwsgierigheid en parmantig voorkomen, maar ook om zijn enorme kracht en snelheid, wordt geen serieprodukt. Elk schip wordt weer anders en aangepast aan de wensen van de opdrachtgever.

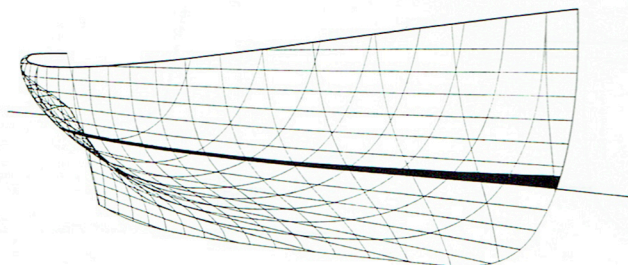
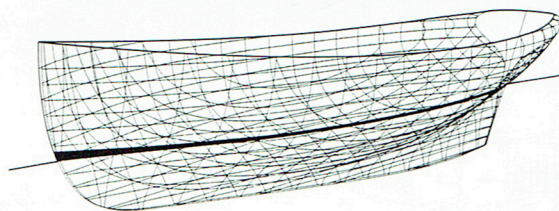
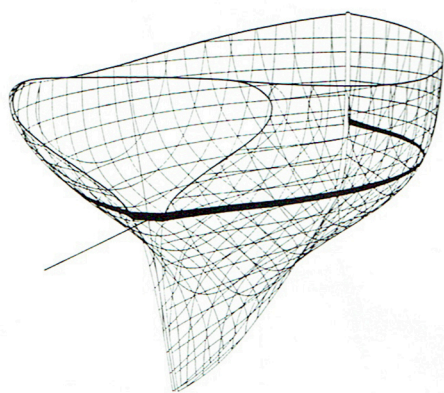


De schepen worden gebouwd bij enkele goede werven. Afhankelijk van de uitvoering wordt een keuze gemaakt. De prijzen voor de tekeningpakketten, bestekken en de totale bouw, zijn op aanvraag, in verband met eventuele persoonlijke wensen.

Momenteel is er dus keuze uit een 10,62 m, 12,50 m, 15,63 m en een 18,00 m uitvoering.

Bel voor meer informatie naar: 0228 314353 of fax 0228 312017.

Tekst: Wim de Bruijn
Tekeningen en foto's: Olivier van Meer



Driedimensionale aanzichten van een Puffin 50' S-spant versie. Hierin zien we de markante lijnen van iedere Puffin. Let op de hartspiegel met haar prachtige tumble home! Deze vorm combineert de eigenschappen nodig voor snelheid, ruimte en elegantie.

